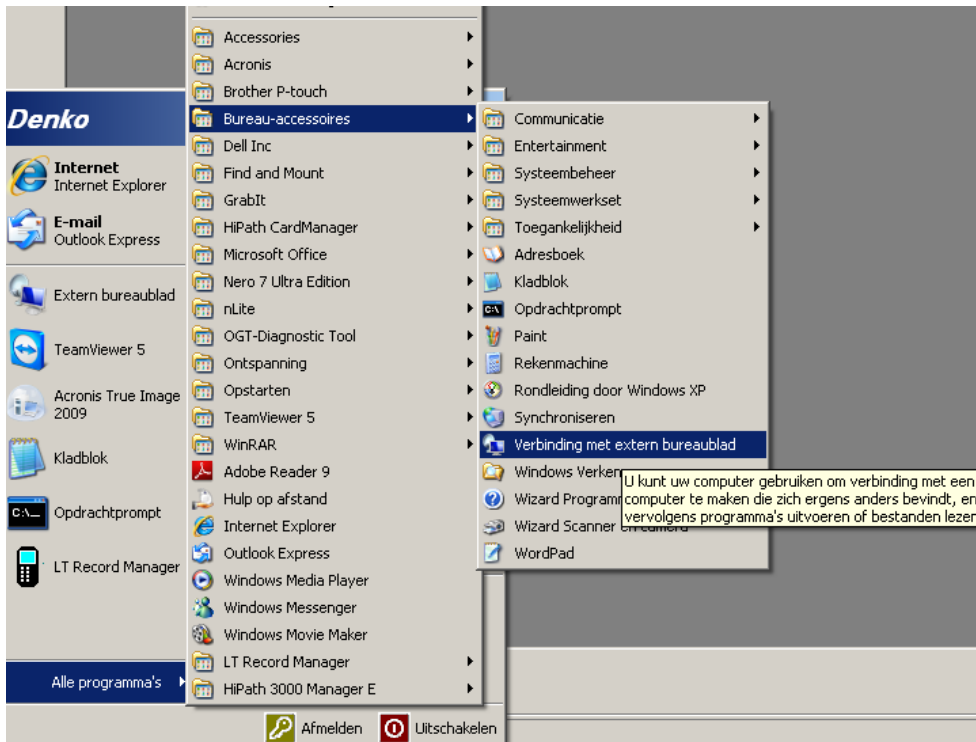


Verbinding met een extern bureaublad maken.

Om een verbinding met een extern bureaublad te kunnen maken moet je het volgende doen.

Ga op de computer waarop je wilt werken naar start → alle programma's → bureau accessoires → verbinding met extern bureaublad.



Vervolgens verschijnt dit venster:



Hier kun je het IP adres of de naam van de computer invoeren om er vervolgens verbinding mee te maken